



# STATUS PÅ KSD-PROJEKTET

## MAJ 2016

v/ Peter F. Madsen  
Projektleder, KOMBIT

# HØJDEPUNKTER

- Mit Sygefravær i luften
- Detaljeret løsningsdesign for KSD på plads - senere end planlagt
- Fælleskommunal rammearkitektur forsinket
- Implementering og pilotsamarbejde
- Udvikling igangsat - delleverance 1 på plads
- Samarbejde og produkter på et tilfredsstillende højt fagligt niveau
- [KOMBIT.DK/KSD](http://KOMBIT.DK/KSD)

# Status på projektet:

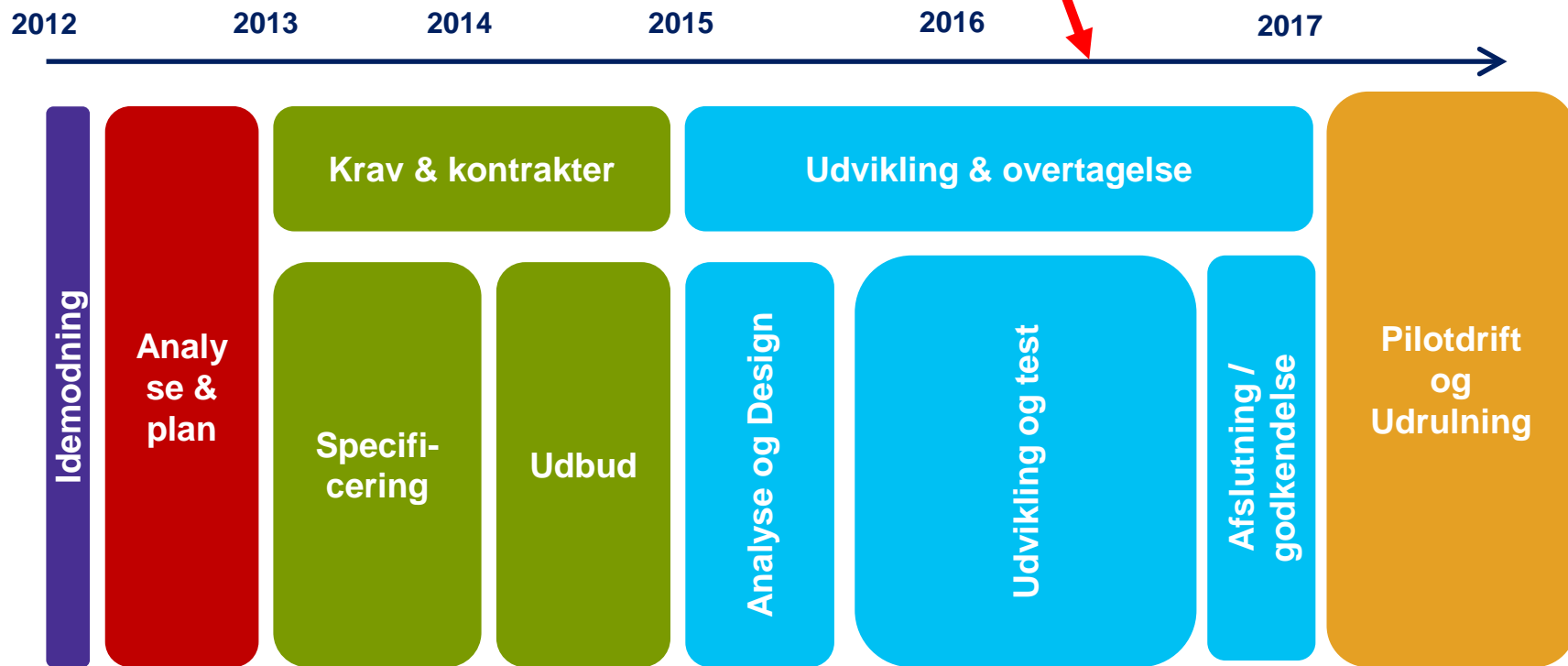
- Tid
- Økonomi
- Kvalitet



TID



# Det store billede

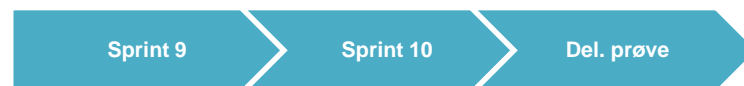
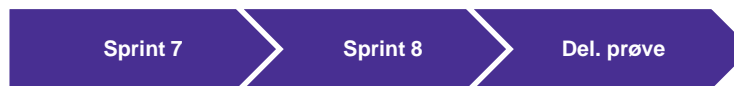


# Fremdrift på Kommunernes Sygedagpengesystem

Projektet befinder sig pt i udviklings- og udrulningsforløb, der indeholder seks underfaser:



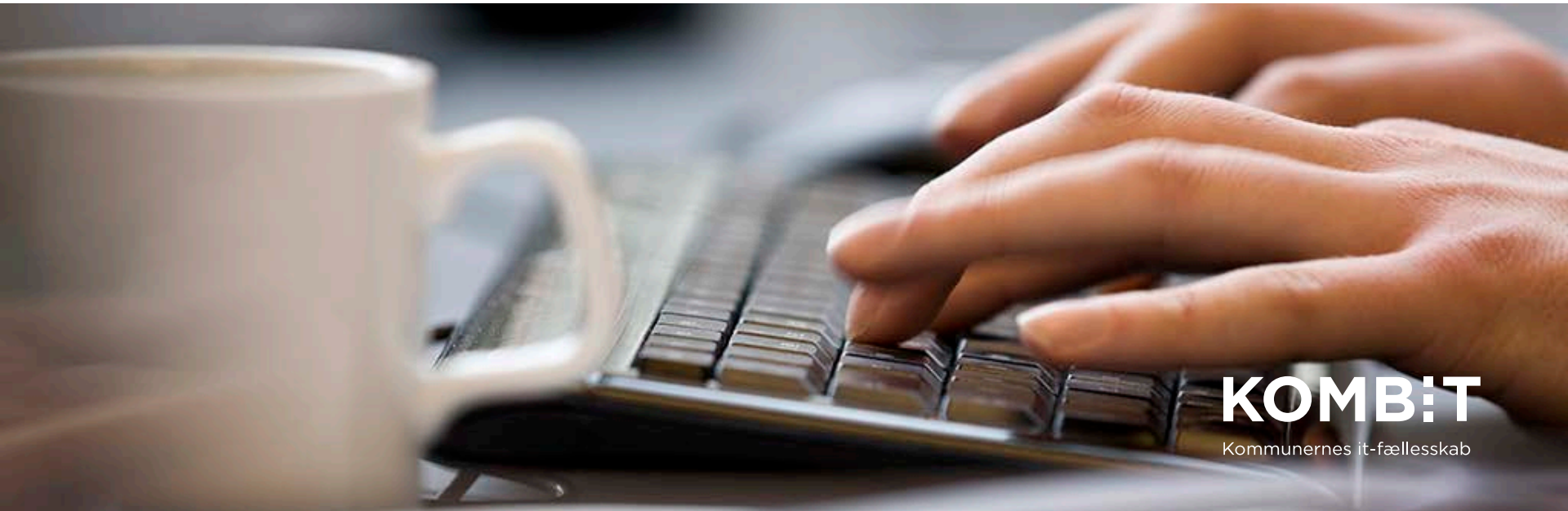
# Udviklingsforløbet





# KSD Projektplan - hovedmilepæle

- Etape 1 (Afklaring): Feb. 2015 - April 2015  
(afsluttet som planlagt)
- Etape 2 (Analyse og design samt udvikling og test):  
Maj 2015 - 3. kvartal 2016
- Etape 3 (Afslutning og godkendelse): 4. kvartal 2016
- Etape 4 (Driftsprøve og udrulning): 2017



ØKONOMI



**KOMB:T**

Kommunernes it-fællesskab

# Tilslutningsgrundlag

”Den samlede betaling, som kommunerne *under ét* kommer til at afholde for de nye it-løsninger, vil være minimum 25 pct. lavere end de priser, der alternativt skulle betales, hvis KMD’s monopolløsninger fortsatte.”

| KMD Systemer                | Kr.  |
|-----------------------------|------|
| KMD Aktiv                   |      |
| KMD Dagpenge (Sygedagpenge) |      |
| KMD Sag                     |      |
| I alt                       | 100% |

| Fælles kommunale systemer                                                            | Kr. |
|--------------------------------------------------------------------------------------|-----|
| Kommunernes Ydelsessystem (KY)                                                       |     |
| Kommunernes Sygedagpenge system (KSD)                                                |     |
| Sagsoverblik Partskontakt (SAPA)                                                     |     |
| Serviceplatform                                                                      |     |
| Støttesystemer (sikkerhed, beskedfordeler, organisation, klassifikation og index'er) |     |
| Udbudsomkostninger                                                                   |     |
| Leverandørstyring                                                                    |     |
| Udfasningsomkostninger                                                               |     |
| Finansiering af projektet                                                            |     |
| I alt                                                                                | 75% |

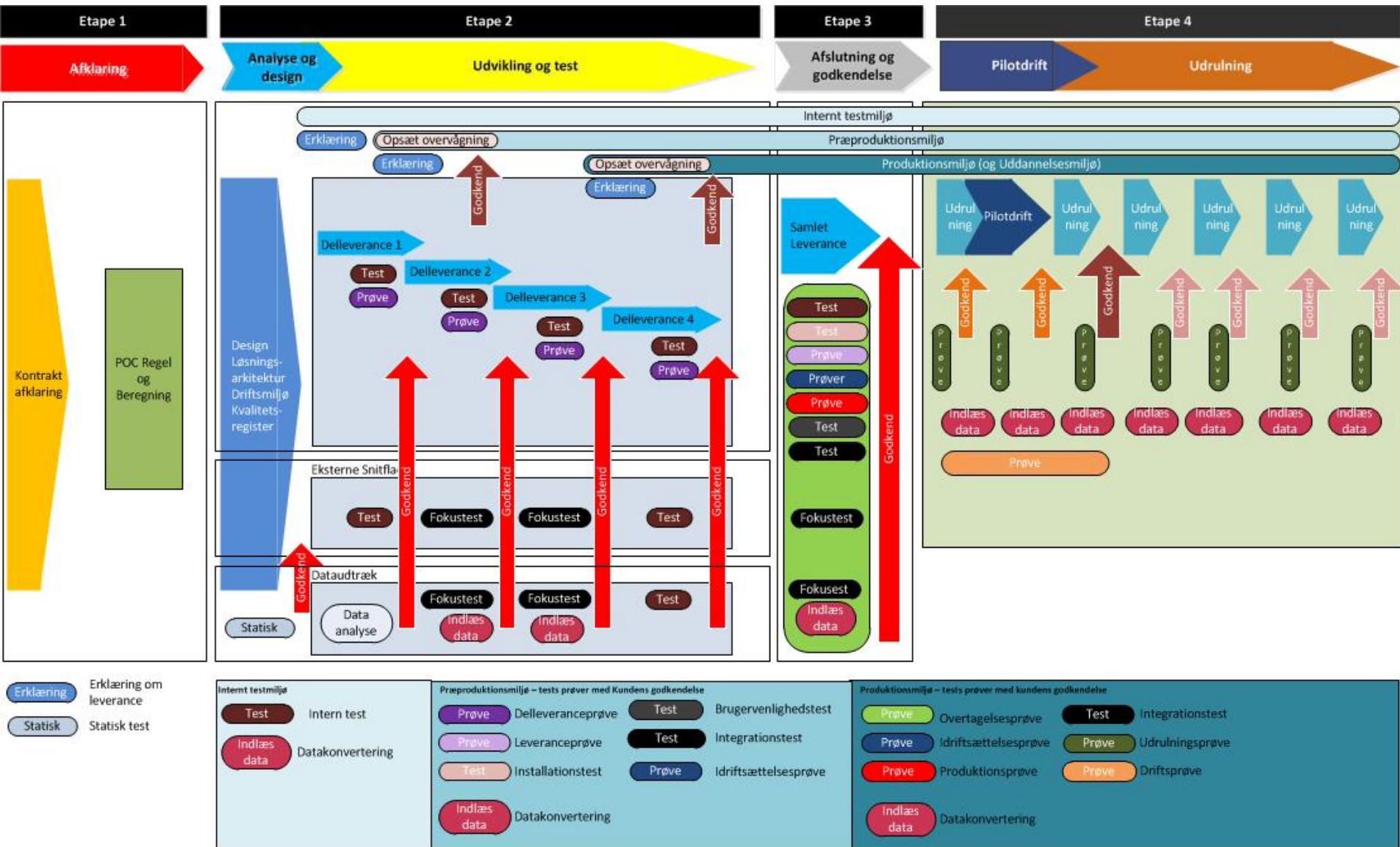
KVALITET



**KOMB!T**

Kommunernes it-fællesskab

# KSD etapeplan



# Kvalitetsikring

For at KOMBIT løbende kan sikre, at kvaliteten er på rette spor, er projektet faseinddelt. Udviklingsforløbet er delt op i:

- Delleverancer, som er delt op i
- Sprints, og det hele afsluttes med en
- Delleveranceprøve

Afklarings- og analyse-/designfasen har givet os et meget godt udgangspunkt for udviklingen.

Kodereview af 3. part

# Risikomatrix - et udpluk

| Risici                                       | Sandsynlighed |
|----------------------------------------------|---------------|
| Stort omfang af fejludbetalinger             | Lav           |
| Udviklingen forsinkes yderligere             | Høj           |
| Etablering af rammearkitektur/<br>Snitflader | Høj           |
| Implementeringen/<br>udrulning               | Medium        |
| Manglende performance                        | Lav           |
| Større lovændringer                          | Lav           |

